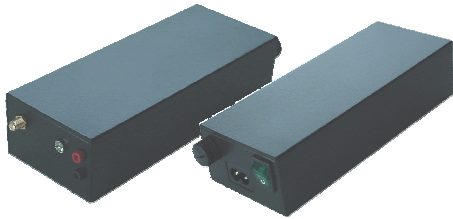


Iniettore DC BTS30



Caratteristiche

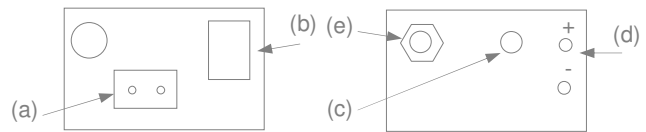
L'iniettore DC DTS30 è un alimentatore switching diretto da rete da 20W in grado di fornire una tensione di 30Vdc per la alimentazione diretta di dispositivi di a Radio Frequenza esterni.

La tensione di ingresso del dispositivo è 180-260Vac a 50Hz.

La tensione di uscita è disponibile su connettore RF di tipo SMA.

Il dispositivo è dotato di segnalazione a LED del corretto funzionamento, nonché di prese di test per la misura della tensione DC presente in uscita.

L'uscita del dispositivo è protetta da corto circuito diretto a 0,6A.



Norme di Utilizzo

- 1) Connettere il dispositivo RF da alimentare al connettore SMA di uscita (e).
- 2) Connettere un DC VOLTMETER sulle due prese di test (d) per verificare il corretto valore di tensione in uscita
- 3) Inserire la spina di alimentazione (a) e portare l'interruttore di accensione su ON (b)
- 4) Verificare la corretta accensione del LED di segnalazione frontale (c)

**In caso di lampeggio del LED
di segnalazione frontale
verificare la presenza
di corto circuiti sul carico**

Caratteristiche Tecniche

ELETTRICHE

Alimentazione : 180-260 Vac @ 50Hz

Uscita

Tensione : 30Vdc +/- 5%

Corrente : 0,6 Ampere

Rendimento : > 85%

Compatibilità EMI

standard FCC cl. B, CISPR 22 cl. B

EN55022 cl. B, VDE 0878 PT3 cl. B

Temperatura di lavoro da 0°C a +50°C

PROTEZIONI

Ingresso : fusibile 630mA/250V

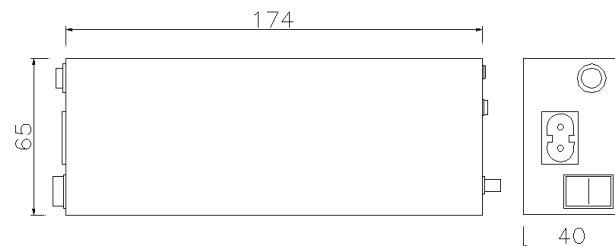
Uscita : limitazione corrente a 0,6A

CONTROLLI

presenza tensione di uscita

boccole di misura

Aspetto Meccanico (Unità: mm)



Dimensioni : 65 x 174 x 40 (h)

Peso : 180 grammi

Involucro : ABS – IP20 /F

Colore : nero

CONNESSIONI

Ingresso : presa 2 poli TIPO112(CEE III)

Uscita : SMA Fe (positivo centrale)



AREA S.r.l.

Via Lago di Lesi 27 – 00010 VILLA ADRIANA ROME (ITALY)

Tel. / Fax +39.774.324589 e-mail: info@area-trade.it

www.area-trade.it